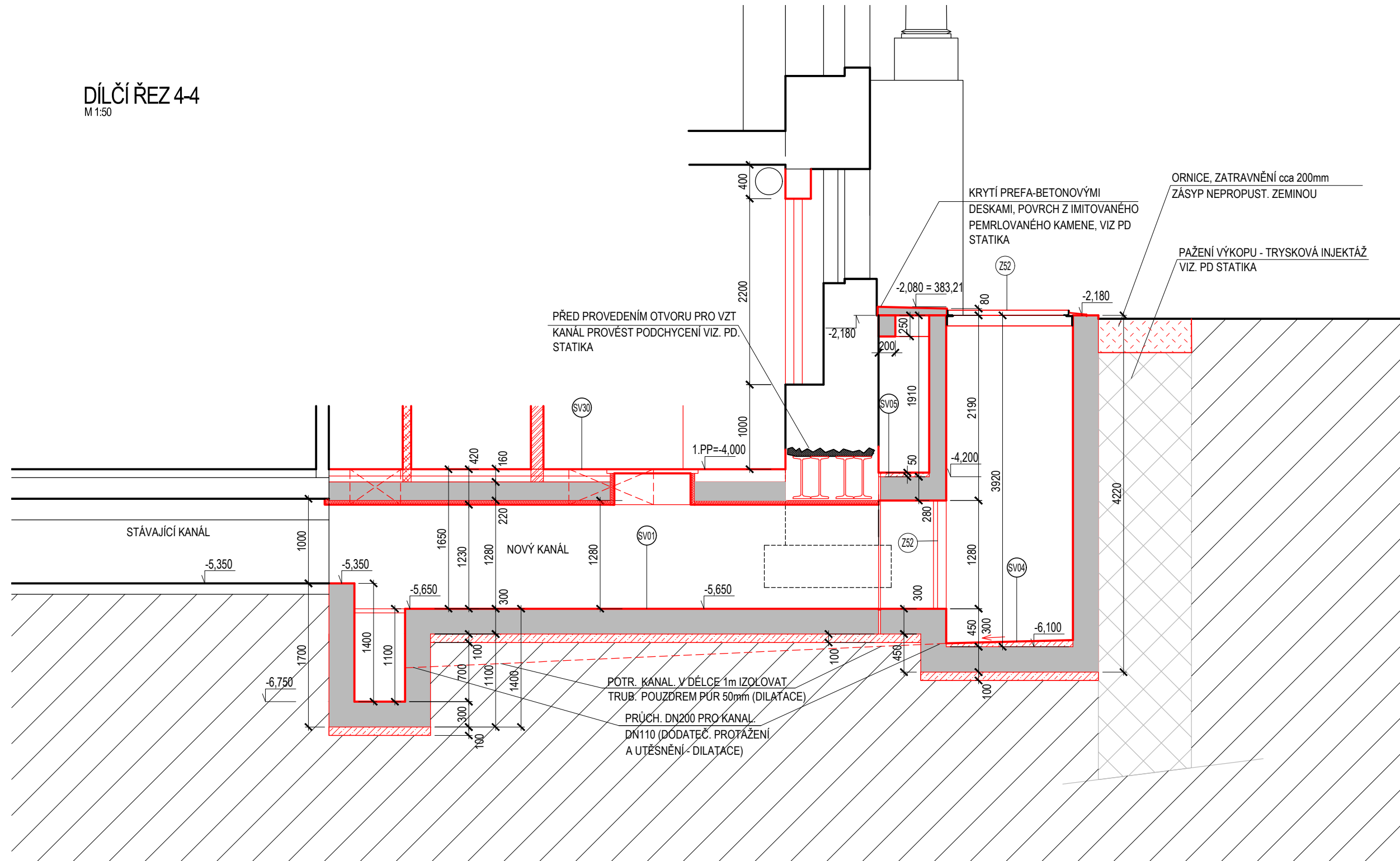
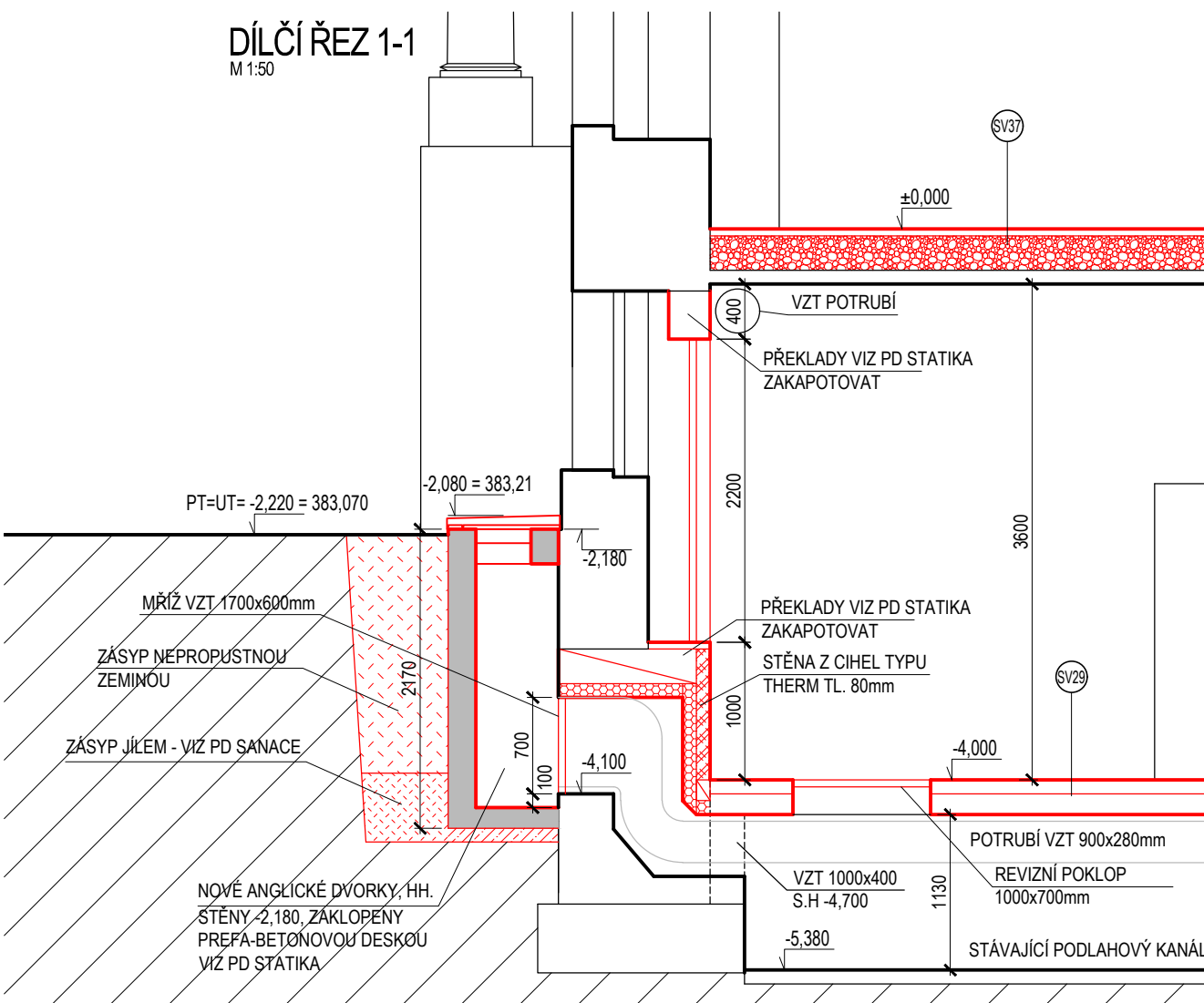


DÍLČÍ ŘEZ 4-4
M 1:50



DÍLČÍ ŘEZ 1-1
M 1:50



POZNÁMKY:

- OTVORY DO INSTALAČNÍCH PROSTOR V 0., 1. MEZIPATRECH ZAZDÍT A ZABETONOVAT AŽ PO INSTALACI VŠECH ROZVODŮ
- STÁVAJÍCÍ KONSTRUKCE JSOU KÓTOVÁNY S OMIKAMA
- NOVÉ KONSTRUKCE JSOU KRESLENY A KÓTOVÁNY VE SKLADEBNÍCH ROZMĚRECH 100, 125, 150mm
- SERVISNÍ PŘÍSTUPY K VZT (SERVA, VÝMĚNY FILTRŮ) JSOU PODROBNĚ UVEDENY V PROFESI VZT
- ZOBRAZENÝ JSOU OTVORY A PROSTUPY V NOSNÝCH KONSTRUKCÍCH VĚTŠÍ NEŽ 80x80mm. MENŠÍ PROSTUPY JSOU UVAŽOVÁNE JAKO DODATEČNĚ VRTANÉ
- DRAŽKY BUDOU FREZOVÁNY, REZÁNY - NEBUDOU VYSEKÁVÁNY
- OTVORY BUDOU VYŘEZÁVÁNY NEBO VRTÁNY NEBUDOU VYSEKÁVÁNY
- PRO VEDENÍ INSTALACÍ MAXIMÁLNĚ VYUŽÍVAT STÁVAJÍCÍ DRAŽKY, OTVORY A SOPOUCHY
- OZNAČENÉ SKLADBY VIZ. DOPLNĚK TECHNICKÉ ZPRÁVY "SKLADBY KONSTRUKCÍ"
- POVRCHOVÉ ÚPRAVY JSOU DETAILNĚ ŘEŠENY V TECHNICKÉ ZPRÁVĚ
- POVRCHY OPATŘIT MALBOU DLE SPECIFIKACE PROJEKTU INTERIÉRU
- PŘÍČHOVKY A TECHNOLOGICKÉ ROZVODY ZABETONOVAT AŽ PO SCHVÁLENÍ SUBDODAVATELÍ PŘÍSLUŠNÝCH PROFESNÍCH ČÁSTÍ, BETONOVÉ KONSTRUKCE PROVÁDĚT V KOORDINACI S PROJEKTY PROFESÍ
- ZKRATKY PROFESÍ: SDK=SÁDKOKARTON, ZTI=ZDRAVOTECHNIKA, VZT=VZDUCHOTECHNIKA, EL=ELEKTRO, SL=SILOPROUD, ÚT=VYTÁPĚNÍ
- KRUHOVÉ OTVORY KÓTOVÁNY NA STŘED
- OTVORY U POŽÁRNÍCH KLAPEK DOZDÍT AŽ KE KLAPKAM
- VŠECHNY SDK PŘÍČKY VYPLNIT MIN. 40mm MINERÁLNÍ ISOLACE, OBJEMOVÁ HMOTNOST ISOLACE DLE TYPU A UMÍSTĚNÍ PŘÍČKY A DLE PRAVIDEL VÝROBCE
- PŘED BOURÁNÍM OTVORŮ DO STROPNÍCH DESEK OVĚŘIT UMÍSTĚNÍ OCELOVÝCH NOSNÝCH PROFILŮ - NOSNÍKY NESMÍ BÝT POŠKOZENY
- VŠEKERÉ BOURACÍ PRÁCE JSOU SPECIFIKOVÁNY V SAMOST.
- VÝKRESECH STAVEBNÍ ČÁSTI PD - OTVORY JSOU V NÁVRHOVÉ PD
- MATERIÁLOVÉ A KVALITATIVNÍ STANDARDY VIZ TECHNICKÁ ZPRÁVA
- VŠEKERÉ ÚPRAVY NA FASÁDÁCH A NA VENKOVNÍCH KONSTRUKCÍCH VIZ P. D. RESTAURÁČNÍCH PRACÍ

- 1/ OPLÁŠTĚNÍ OCELOVÝCH PODPŮRNÝCH KONSTRUKCÍ (SLOUPY, PŘEVÝLAKY, PŘEKLADY) - OTEVŘENÉ PROFILY (I, HEB APOD. - DOZDÍT CIHELNÝM ZDÍVEM), ZAPLENTOVAT RABICOVÝM PLETIVEM, OPATŘIT JÁDROVOU OMIKOU A FINÁLNÍ ŠTUKOVOU ÚPRAVOU V PŘÍPADĚ POŽADAVKU NA POŽÁRNÍ ODOLNOST (VIZ PŘÍ. NÁSTŘIKAT POŽÁRNÍ OMIKOU DLE PŘÍSLUŠNÉ DOBY OCHRANY)
- 2/ PŘI PROVÁDĚNÍ DRAŽEK A PROSTUPŮ PRO ROZVODY ZTI, EL, UT, VZT... BOURAT JEN V NEZBYTNĚ NUTNÉM ROZSAHU. PŘEDŠÍM JE NUTNÉ NEZASAHOVAT DO KONSTRUKCÍ SE ZACHOVÁNÝM OBKLADEM. ZAPRAVIT DO PŮVODNÍ PODOBY (SOPOUCHY, ROHY MÍSTNOSTI).
- 3/ STÁVAJÍCÍ OTVORY DO SOPOUCHŮ, KOMÍNŮ A INSTALAČNÍCH PROSTOR V PŘÍPADĚ NEVYUŽITÍ ZAZDÍT - Z POŽÁRNÍCH DŮVODŮ. MŘÍŽKY OSADIT NA PŮVODNÍ MÍSTO 4 V LETECH 2012 - 2016 SE UŠKODILO PŘEDSTAVOVÁ ČÁSTĚNÁ POSTUPNÁ REALIZACE OPRAVY STŘECH A STŘEŠNÍCH KOPULÍ VČETNĚ SANACE STÁVAJÍCÍCH KROVŮ NA KOPULÍCH A VČETNĚ RESTAUROVÁNÍ ZDE UMÍSTĚNÝCH CENNÝCH HISTORICKÝCH UMĚLECKÝCH A UMĚLECKO-ŘEMESLNÝCH PRVKŮ. REALIZACE BYLA PROVEDENA DLE PROJEKTU 2010 - NOVÁ KRYTINA, ČÁSTĚNÁ VÝMĚNA BEDNĚNÍ, OPRAVA ČÁSTI KROVŮ KTERÉ BYLY V HAVARUNÍM STAVU, NOVÉ KLEMPÍRSKÉ PRVKY OPLECHOVÁNÍ, REPASE ZDOBNÝCH KLEMPÍRSKÝCH PRVKŮ, KROV NEBYL CHEMICKY OŠETŘEN

LEGENDA MATERIÁLŮ:

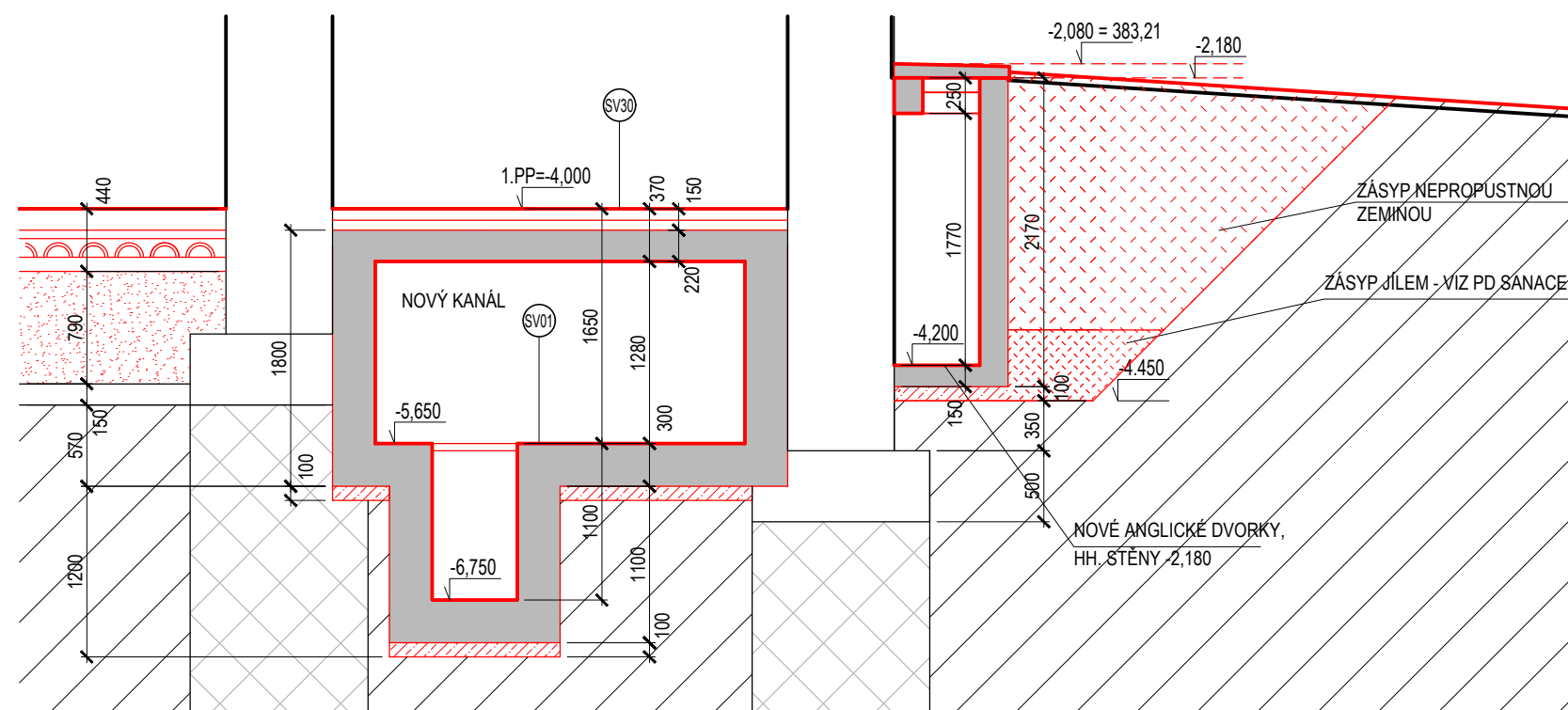
- STÁVAJÍCÍ KONSTRUKCE
- PŮVODNÍ DŘEVĚNÉ KAZETOVÉ OBKLADY V HISTORICKÝCH PROSTORECH - REST. ZPRACOVÁNÍ
- NOVÉ DŘEVĚNÉ KAZETOVÉ OBKLADY V HISTORICKÝCH PROSTORECH - DOPLNĚNÍ FORMOU REPLIKY PŮVODNÍCH
- ZACHOVÁNÍ STÁVAJÍCÍHO OBKLADU NA STĚNÁCH, PŘESNÉ OPATŘENÍ BUDE UPRAVENO DLE KONKRÉTNÍ MÍSTNOSTI
- MONOLITICKÝ ŽELEZOBETON - VIZ PD STATIKA
- ŽELEZOBETON - VYZTUŽENÉ DOBETONÁVKY
- BETON - DOBETONÁVKY, PODKLADNÍ BETONY
- BETONOVÉ ZTRACENÉ BEDNĚNÍ tl. 150,200mm
- VÝPLŇ BETONEM - VIZ PD STATIKA
- ZDIVO - CIHLY PLNÉ, ZDĚNÉ NA MALTU MVC5
- DUTINOVÉ KERAMICKÉ ZDIVO TYPU THERM NA SYSTÉMOVOU ZDÍCI MALTU, TL. PŘÍČKOVEK 80, 115, 140mm U DOZDÍVEK DLE TL. STĚNY
- AKUSTICKÉ DUTINOVÉ KERAMICKÉ ZDIVO TYPU THERM NA SYSTÉMOVOU ZDÍCI MALTU, TL. 240mm
- SDK PŘÍČKY S OPLÁŠTĚNÍM 2x12,5mm DESKOU PRO SUCHÝ PROVOZ (BÍLÁ), VLOŽENÁ MIN. ISOLACE DLE DOPORUČ. VÝROBCE
- SDK PŘÍČKY S OPLÁŠTĚNÍM 2x12,5mm DESKOU PRO VLHKÝ PROVOZ (ZELENÁ), VLOŽENÁ MIN. ISOLACE DLE DOPORUČ. VÝROBCE
- SDK PŘÍČKY S OPLÁŠTĚNÍM DESKAMI S POŽÁRNÍ ODOLNOSTÍ DLE POŽADAVKU KONSTRUKCE - VIZ PŘÍ. VLOŽENÁ MIN. ISOLACE DLE DOPORUČ. VÝROBCE
- HUTNĚNÉ ZÁSYPY
- ZÁSYP STÁVAJÍCÍCH KANÁLŮ

▽ HASÍČÍ PŘÍSTROJ - VIZ PD PBŘS

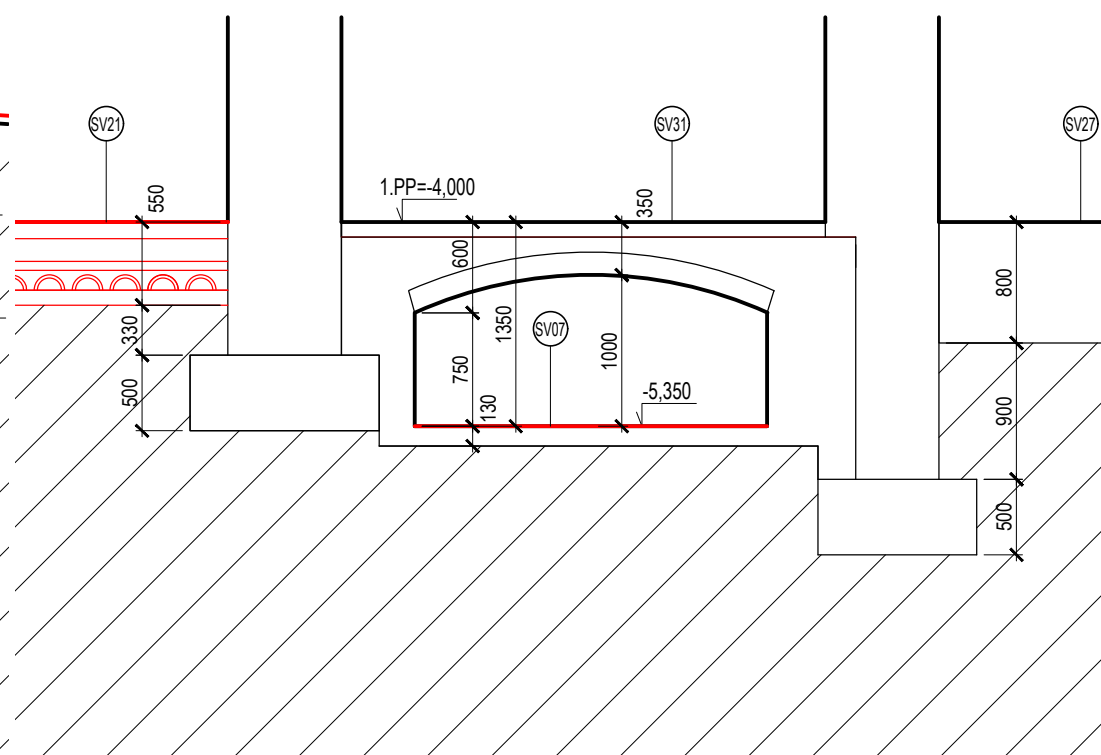
PROSTUPY STĚNOU

- PROSTUPY STROPŮM DOLŮ
- PROSTUPY STROPŮM NAHORU
- ZÁMEČNICKÉ VÝROBKY
- TRUHLÁŘSKÉ VÝROBKY
- OSTATNÍ VÝROBKY
- PŘEKLADY
- KLEMPÍRSKÉ VÝROBKY
- SKLADBY KONSTRUKCÍ
- OKNA
- DVEŘE
- PROSKLENÉ STĚNY

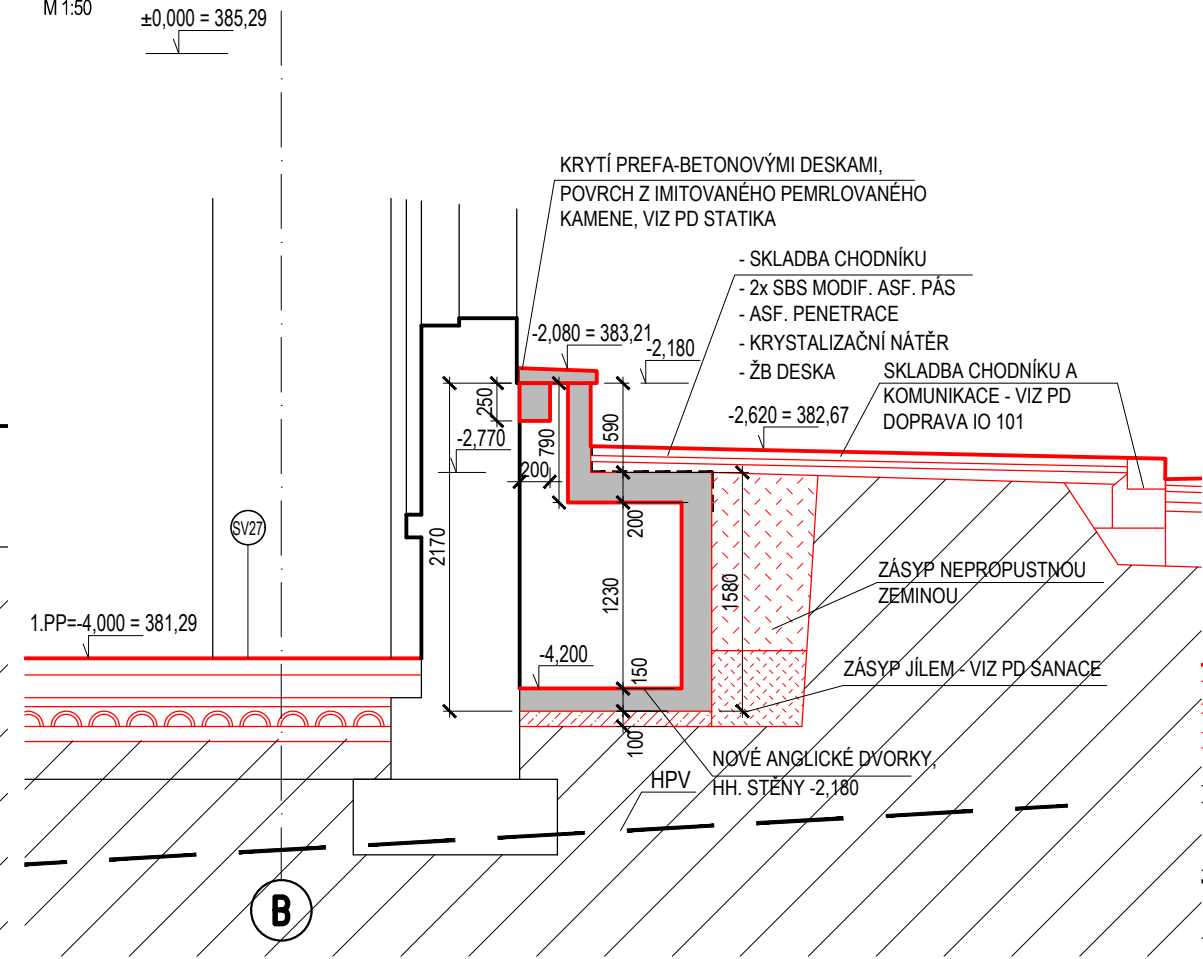
DÍLČÍ ŘEZ 5-5
M 1:50



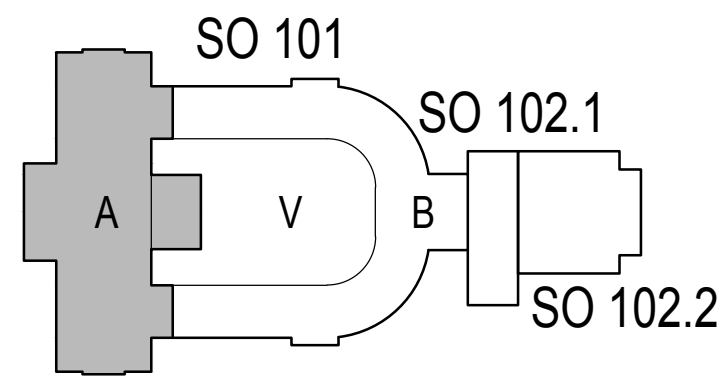
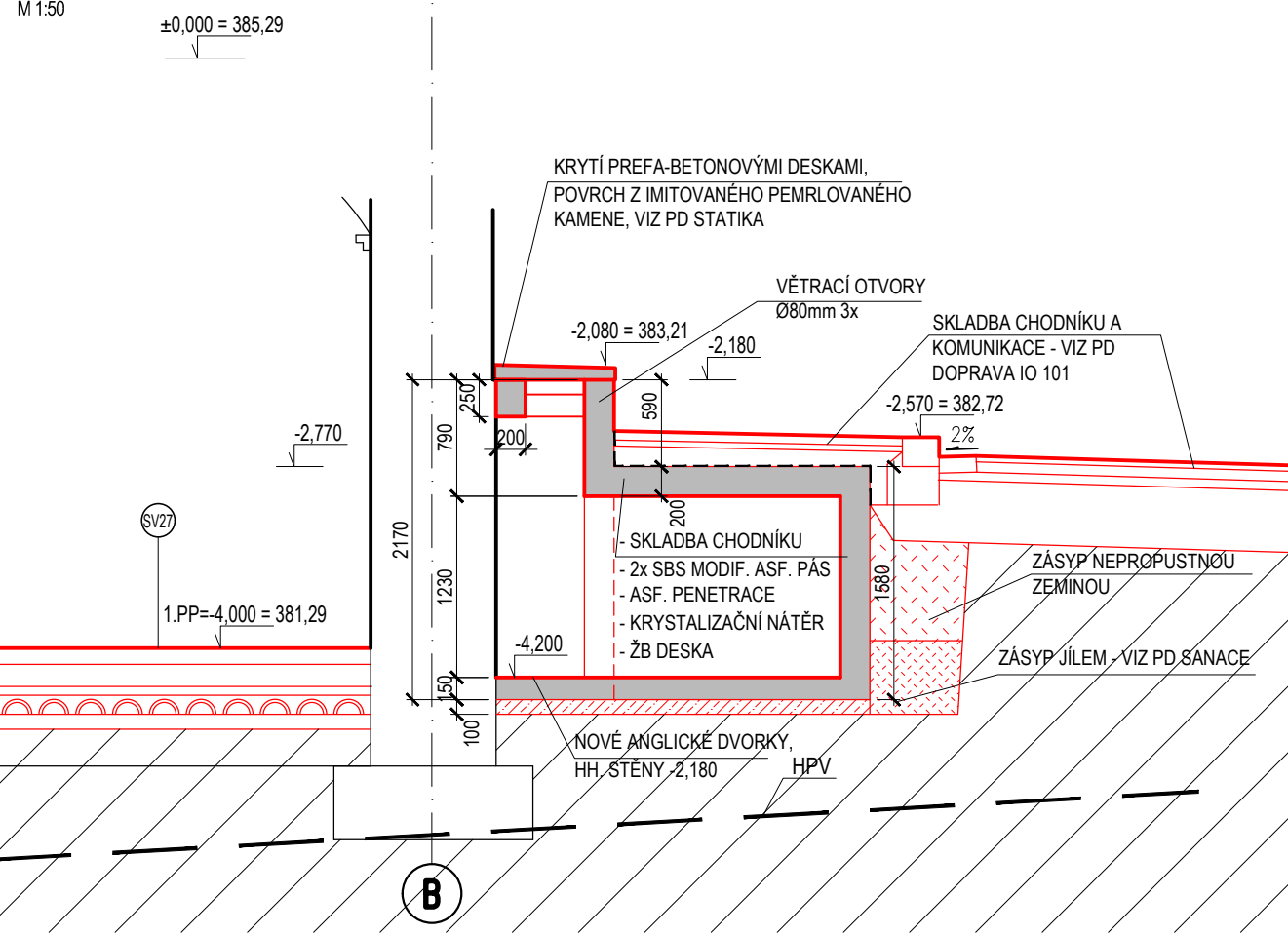
DÍLČÍ ŘEZ 6-6
M 1:50



DÍLČÍ ŘEZ 2-2
M 1:50



DÍLČÍ ŘEZ 3-3
M 1:50



REVIZE:	POPIS ZMĚNY:	DATUM:	VYPRACOVAL:
X	X	X	X
X	X	X	X
X	X	X	X

VÝŠKOVÝ SYSTÉM BpV ±0,000 = 385,29 m n. m.		STUPEŇ PD: DPS - DOKUMENTACE PRO PROVEDENÍ STAVBY	
AKCE: KARLOVY VARY - REVITALIZACE OBJEKTU CÍSAŘSKÝCH LAZNÍ		OBJEKT: SO 101 - HISTORICKÁ BUDOVA	
PROFESE: D.1.1.a - ARCHITEKTONICKO-STAVEBNÍ ŘEŠENÍ		AUTORIZACE:	
INVESTOR A OBJEDNATEL:	KARLOVARSKÝ KRAJ Závodní 353/88, 360 21 Karlovy Vary - Dvory	ZAKÁZKOVÉ ČÍSLO:	30080111-4
MÍSTO STAVBY:	Mariánskolázeňská 306/2, 376 58 Karlovy Vary pozemky parc. č. 902, 903/2, k.ú. Karlovy Vary	DATUM:	12/2018
GENERÁLNÍ PROJEKTANT:	INTAR a.s. Bezučova 811/7a, 602 00 Brno tel.: +420 543 422 211 www.intar.cz, info@intar.cz	FORMÁT:	6 × A4
VEDOUcí PROJEKTU:	JAROSLAV KUPR, jkupr@intar.cz	KOPIE:	
HLAVNÍ INŽENÝR PROJEKTU:	ING. MARTIN STRNAD, mstrnad@intar.cz	MĚŘÍTKO:	1 : 50
ZHOTOVITEL ČÁSTI:	INTAR a.s. Bezučova 17a/81, 602 00 Brno tel.: +420 543 422 211 www.intar.cz, info@intar.cz	PŘÍLOHA:	NÁVRH - DÍLČÍ ŘEZY ŘEZ 1-1, ČÁST A+B
ODPOVĚDNÝ PROJEKTANT:	ING. MARTIN STRNAD, mstrnad@intar.cz	EVIDENČNÍ ČÍSLO:	30080111-4/SO 101/D.1.1.a
VYPRACOVAL:	ING. MARTIN STRNAD, mstrnad@intar.cz	ČÍSLO VÝKRESU:	158 AB
		REVIZE:	